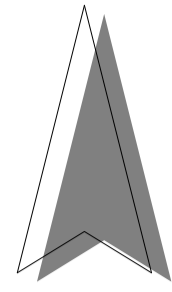


Z



Ģenerālais plāns  
M 1:500



Ēku un būvju eksplīkācija ar tehniskiem ekonomiskiem rādītājiem									
Nr.p.k.	Nosaukums	Kadastra apzīmējums	Apbūves laukums	Kopējā platība	Būvtilpums	Augstums	Ugunsnoturības pakāpe	Lietošanas veids	Piezīmes
1.	Padeves iekārtas ēka		164,2 m <sup>2</sup>	144,0 m <sup>2</sup>	775,4 m <sup>3</sup>	6,24 m	U3	1251	Projektēta ēka
2.	Katlu iekārtas ēka		36,7 m <sup>2</sup>	34,3 m <sup>2</sup>	145,3 m <sup>3</sup>	4,15 m	U3	1251	Projektēta ēka
3.	Katlu iekārtas ēka		36,7 m <sup>2</sup>	34,3 m <sup>2</sup>	145,3 m <sup>3</sup>	4,15 m	U3	1251	Projektēta būve
4.	Dūmenis		4,0 m <sup>2</sup>	-	-	20,0 m	-	2420	Projektēta būve
5.	Boilera ēka	5411001028001	143,8 m <sup>2</sup>	-	-	-	-	1251	Esoša ēka
6.	Gāzes sadales ēka	54110010130001	-	-	-	-	-	-	Demontējama ēka

Zemesgabala tehniski rādītāji		
Nr.p.k.	Pozīcijas nosaukums	Rādītājs
1.	Zemes gabala platība	0,2236 ha
2.	Būvju apbūves laukums	385,4 m <sup>2</sup>
3.	Apbūves blīvums	17,2 %

Apzīmējums	Nosaukums
	Projektēta ēka / būve
	Nojaucama Valsts kadastra informācijas sistēmā neregistrēta ēka
	Esoša ēka
	Projektēts asfalta seguma laukums
	Projektēts metāla pinuma žogs
	Projektēti metāla bīdāmie vārti
	Nocērtams koks

Koordinātu piesaiste pie padeves iekārtas ēkas asīm (ēka Nr.1)			Koordinātu piesaiste pie katla iekārtas ēkas asīm (ēka Nr.2)			Koordinātu piesaiste pie katla iekārtas ēkas asīm (ēka Nr.3)			Koordinātu piesaiste pie dūmeņa centra		
Nr.p.k.	Asu krustojumi	Koordinātes	Nr.p.k.	Asu krustojumi	Koordinātes	Nr.p.k.	Asu krustojumi	Koordinātes	Nr.p.k.	Asu krustojumi	Koordinātes
1.	"1" : "A"	X=295012,541	1.	"1" : "A"	X=295019,319	1.	"1" : "A"	X=295021,567	1.		X=295035,859
		Y=476505,697			Y=476513,484			Y=476518,830			Y=476517,035
2.	"1" : "C"	X=295030,055	2.	"1" : "B"	X=295028,943	2.	"1" : "B"	X=295031,191	2.		X=295031,191
		Y=476498,332			Y=476509,436			Y=476514,783			Y=476514,783
3.	"2" : "A"	X=295015,564	3.	"2" : "A"	X=295020,594	3.	"2" : "A"	X=295022,843	3.		X=295022,843
		Y=476512,887			Y=476516,516			Y=476521,863			Y=476521,863
4.	"2" : "C"	X=295033,079	4.	"2" : "B"	X=295030,218	4.	"2" : "B"	X=295032,466	4.		X=295032,466
		Y=476505,522			Y=476512,469			Y=476517,816			Y=476517,816

**M**  
Mēriņciņas Datu Centrs  
Pārbaudīts un reģistrēts pašvaldības ADTI datu bāzē ar Nr. TP 233417  
2022.gada 14.jūnijā  
tālrunis: +371 67498833 e-pasts: infodata@mdc.lv www.mdc.lv www.topografija.lv

**PIEZĪME**

- 1.Pazemes inženierkomunikācijas uzlikta saskaņā ar ekspluatējošo organizāciju norādījumiem, apsekošanu dabā un agrāk izgatavotajiem grafiskajiem dokumentiem.
- 2.Zemes vienību robežas ir attēlotas atbilstoši zemes kadastrālās uzskaites un vietējā ģeodēziskā tīkla precizitātei un var nesakrist ar situāciju plānā.
- 3.Topogrāfiskās uzskaites lauku darbi veikti 2022.gada 21.aprīlī
- 4.Topogrāfiskajā plānā attēlotas uzskaites teritorijas platība ir 1,09ha
- 5.Topogrāfiskie apzīmējumi attēloti atbilstoši MK noteikumu Nr.281 1.pielikumam
- 6.Ielu sarkanās līnijas attēlotas atbilstoši pašvaldības teritorijas plānojumam
- 7.Valsts zemes dienesta izsniegtā kadastra informācija 3742110.edoc 20.04.2022

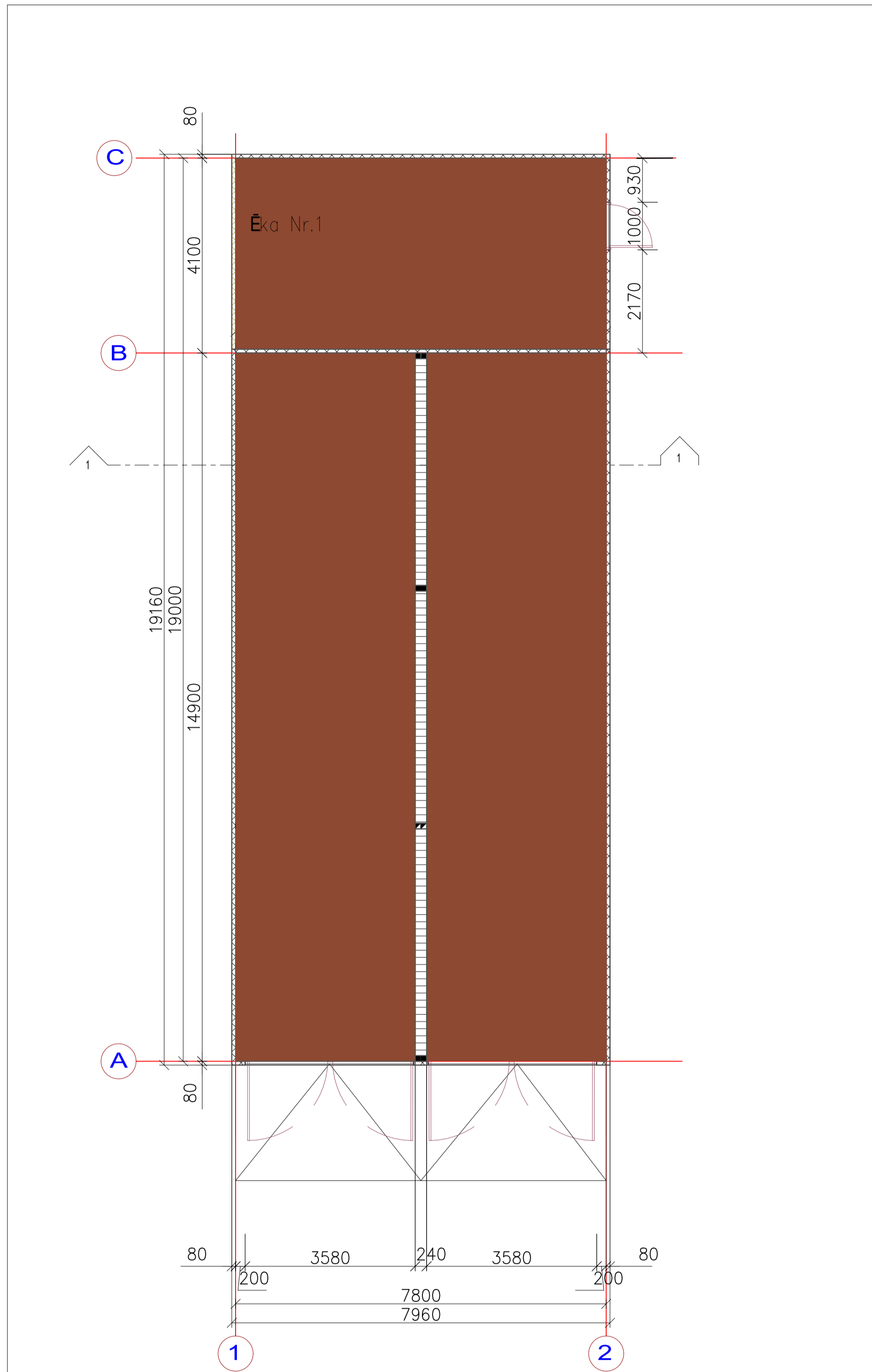
Uzmērīšanā izmantoti ar LatPos korekcijām RTK režīmā LatPos bāzes stacija DOB2 Uzmērīšana veikta ar GPS uztvērēju ALTUS NR3		LKS-92 TM koordinātu sistēma Latvijas normālo augstumu sistēma epoh LAS-2000,5 TM projekcijas mēroga koeficients m= 0,999607		<b>SIA ĢEOMETRS</b> Mēriņciņas darbi	
Objekta ID Nr. A256/2022	Pasūtītājs : SIA Ozolnieku KSDU				
Topogrāfiskais plāns	Objekts : Jelgavas novads, Kalnciems, Lielā iela 2,4,6,8,10	Valdes loceklis	A.Mazkalniņš	25.04.2022	
	Mēriņciņš	Mēriņciņš	M.Lillais	25.04.2022	
	Mēriņciņš	Mēriņciņš	J.Mazjānis	25.04.2022	
Lapa	Lapas	Mērogs	1 1 1 : 500		

Piezīmes

1. Projektētās ēkas / būves piesaiste ar asīm pie robežpunkta un koordinātu sistēmas.
2. Par nosacīto atzīmi ±0.000 pieņemts stāva grīdas līmenis.
3. Ģenerālplāns izstrādāts uz topogrāfiskā uzskaites plāna, kas 2022. gada 14. jūnijā reģistrēts vietējās pašvaldības ADTI datu bāzē ar Nr. 233417.
4. Visas lapas skatāmas kopā ar pārējo projektu.
5. Visi izmēri un augstuma atzīmes sadalā izteikti metros, ja nav norādīts savādāk. Arhitektūras risinājumu rasējumos izmēri uzrādīti milimetros, augstuma atzīmes - metros.
6. Visus iebūvējamos materiālus izvēlēties/ apstrādāt atbilstoši LBN prasībām, ņemot vērā materiālu un izstrādājumu ražotāja norādījumus.
7. Būvobjekta konstrukcijas, iekārtas, materiālus, apdāri, teritoriju un citas daļas veidot tā, lai tiktu panākta būves atbilstība normatīvajiem aktiem un nodrošināta objekta droša un ērta ekspluatācija.

"DH SOLUTIONS" SIA BŪVKOM. REG. NR. 12606 E.TISE 85-25, LIEPĀJA, LV34-07 TĀLR. 29166182, dhsolutions@inbox.lv		<b>2018_01</b>	
BŪVNICĪBAS IEROSINĀTĀJS:	LAPAS NR.	GP-1	
BŪVOBJEKTS:	LAPU SKAITS	9	
	MĒROGS	1:500	
	FORMĀTS	A2	
RĀSĒJUMS:	Ģenerālais plāns	ARHĪVA NR.	01-11/1838_DH
Projekta vadītājs		DATUMS	
		AIZVIETO	
		LAPAS CAUREJOS. NR.	

**Stāva plāns (padeves iekārtas ēka)**  
M 1:100

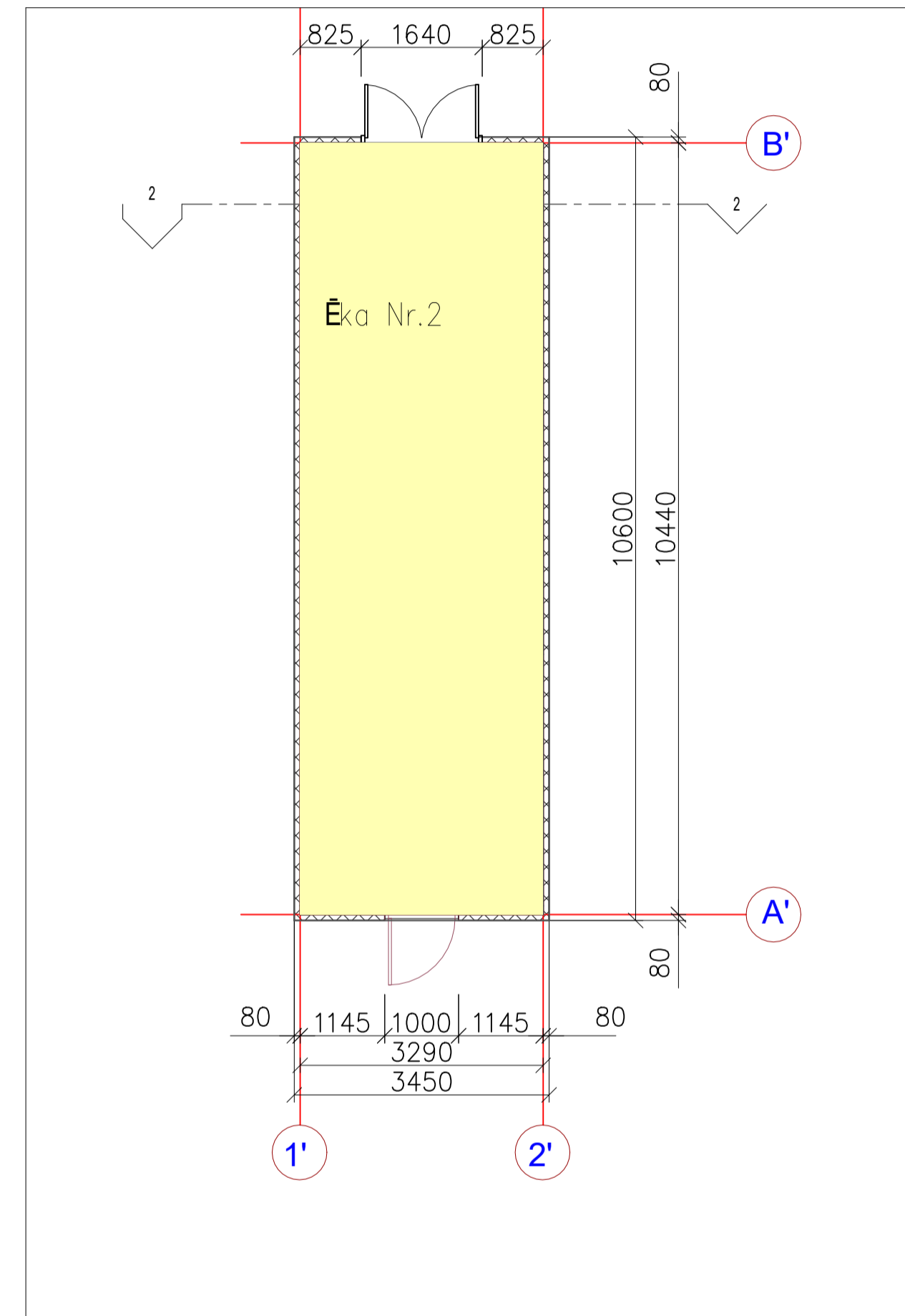


Telpu eksplikācija (padeves iekārtas ēka)		
Numurs	Nosaukums	Platība, m²
1.01	Šķeldas krātuve	56,3
1.02	Šķeldas krātuve	56,3
1.03	Padeves iekārtas telpa	31,4
Kopā:		144,0

**Piezīmes**


1. Par atzīmi +0,000 ēkas tīrās grīdas līmeņa atzīme.
2. Izmēri doti milimetros, bet augstuma atzīmes - metros.

**Stāva plāns (katla iekārtas ēka)**  
M 1:100

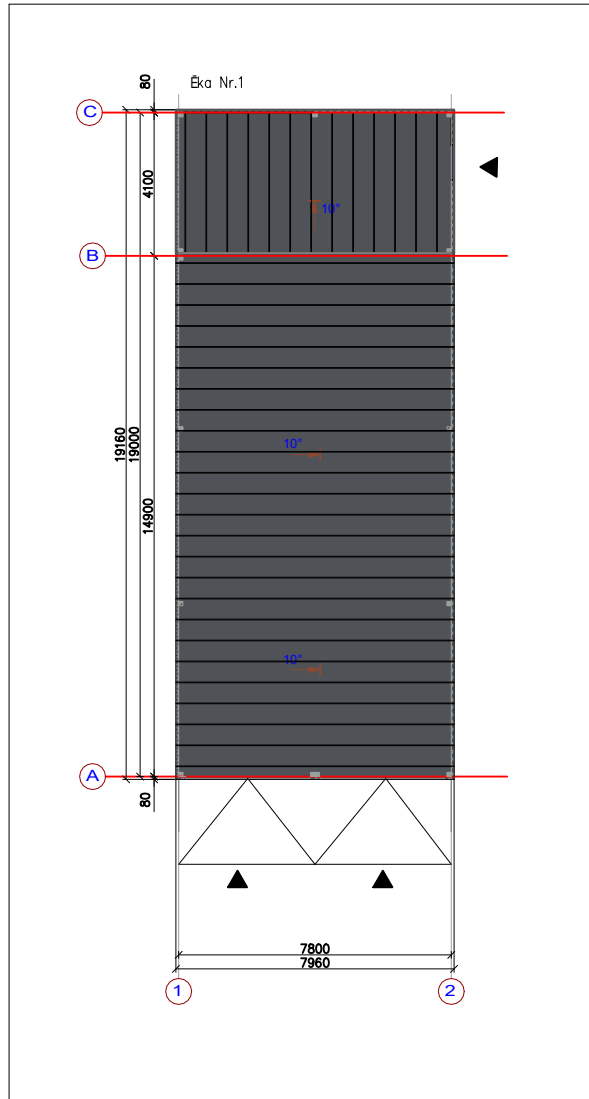


**Telpu eksplikācija (katla iekārtas telpa)**

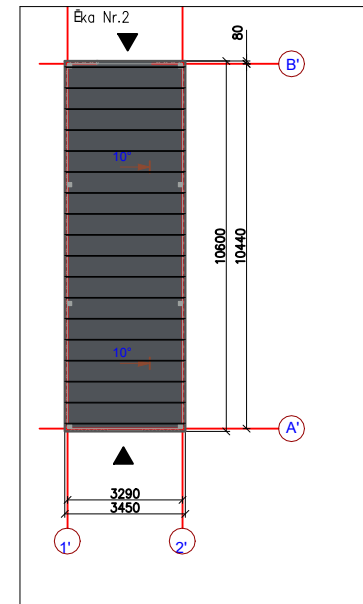
Numurs	Nosaukums	Platība, m²
2.01	Katla iekārtas telpa	34,3
Kopā:		34,3

 "DH SOLUTIONS" SIA BŪVĀRĀD. REG. NR. 12606 E.TIŠE 85-25, LIEPĀJA, LV34-07 TĀLR. 29166162, dhsolutions@inbox.lv		Pasūtījuma Nr.:
BŪVNICĪBAS IEROSINĀTĀJIS: SIA OZOLNIEKU KSDU		KL-20/433
BŪVOBJEKTS:	<b>Biomases katlumājas izbūve Lielā ielā 6, Kalnciemā, Kalnciema pag., Jelgavas nov.</b>	LAPAS NR. AR-2
		LAPU SKAITS 9
		MĒROGS 1:100
		FORMĀTS A2
RĀŠĒJUMS:	Stāva plāni	ARHĪVA NR. DH_20/433_K_dh
DAĻAS VAD.	A. KUZNECOVS	DATUMS 07.2022
IZSTRĀDĀJA	A. KUZNECOVS	AIZVIETO
IZSTRĀDĀJA	J.ZABIDAROVŠ	LAPAS CAUREJOS. NR.

Jumta plāns (padeves iekārtas ēka)  
M 1:100



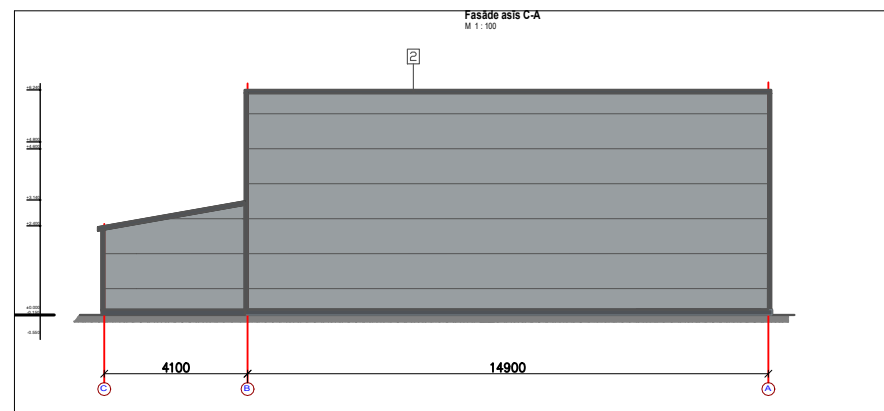
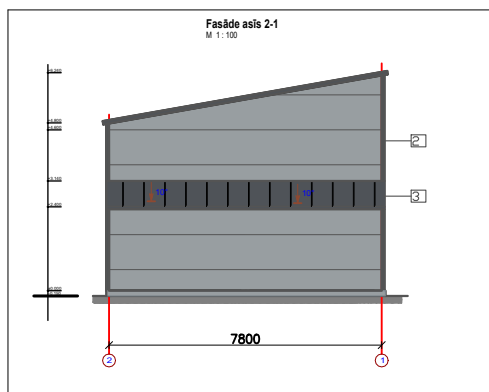
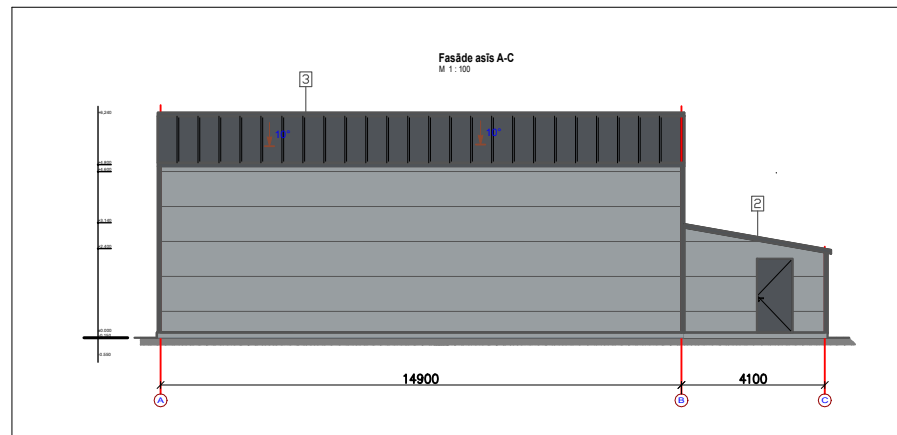
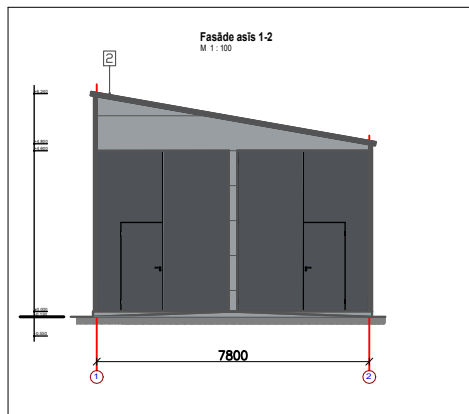
Jumta plāns (katla iekārtas ēka)  
M 1:100



Piezīmes

1. Par atzīmi +0.000 ēkas brīvās līmeņa atzīme.
2. Izvērti doti milimetros, bet augstuma atzīmes - metros.

		"DH SOLUTIONS" SIA BŪVĀRĀM REĢ. NR. 12005 E-TISE 85-25, LĪEPĀJĀ, VJ34-07 TĀLR. 29166182, dhsolutions@inbox.lv	Pasūtījuma Nr.: <b>KL-20/433</b>
BŪVniecības ierosinātājs: <b>SIA OZOLNIEKU KSDU</b>		LAPAS NR. AR-3	
BŪVobjekts: <b>Biomases katlumājas izbūve Lielā ielā 6, Kaļciemā, Kaļnciema pag., Jelgavas nov.</b>		LAPU SKAITS 9	
		MĒROGS 1:100	
		FORMĀTS A2	
RĀŠĒJUMS: Jumta plāni		ARHĪVA NR. DH_20433_K_ch	
DAĻĀS VAD. A. KUZNECOVS			DATUMS 07.2022
IZSTRĀDĀJA A. KUZNECOVS			ALZĪVETO
IZSTRĀDĀJA J. ZABIDAROVŠ			LAPAS CAURĒJOS. NR.



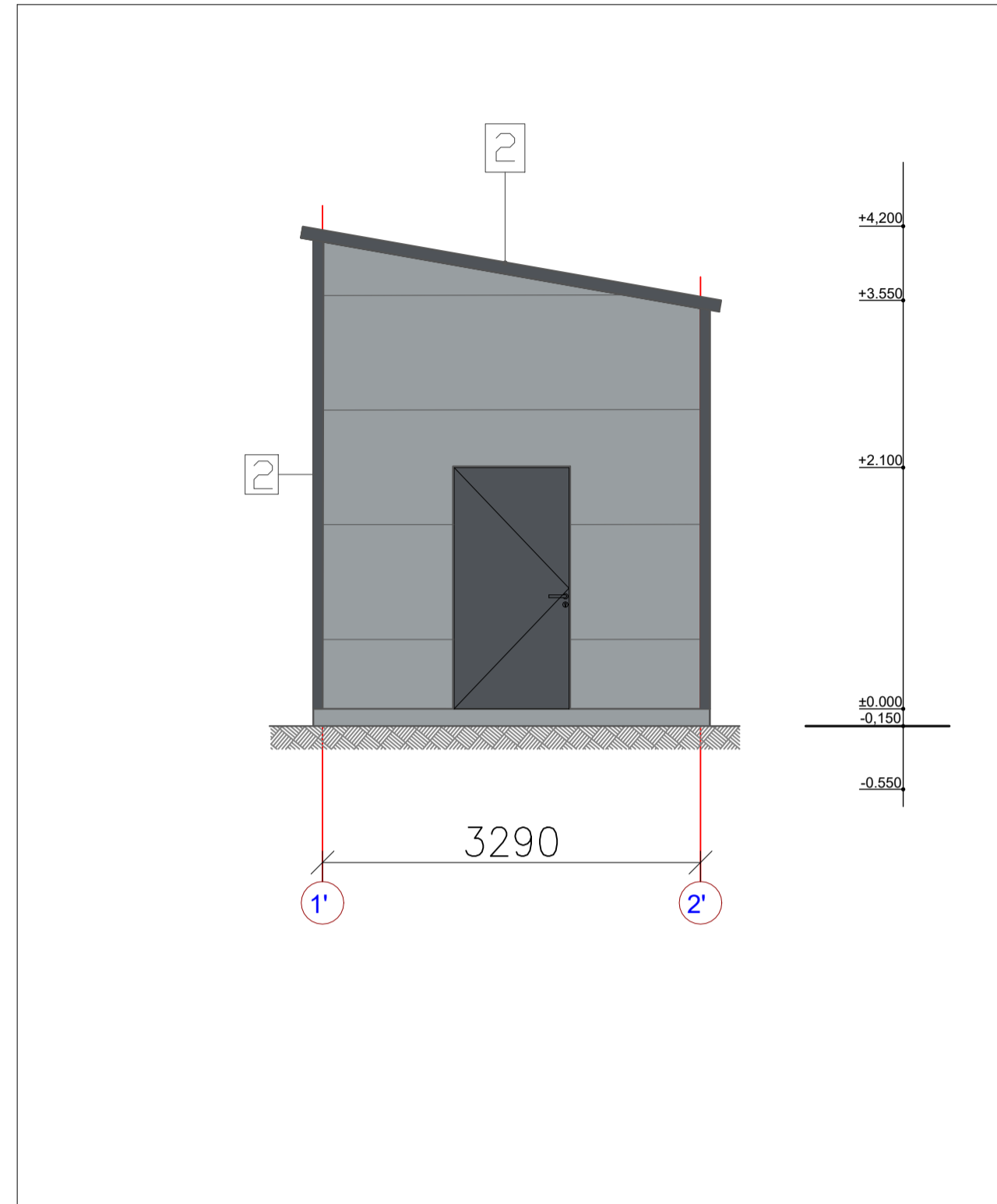
KRĀŠU PAŠE			
NR.	TĪNIS	KRĀŠU KATALOGS	VĪRSMA
1	RR21	RAL 7040	Arītas sienas Sienasdaļa tīpa paneļi
2	7024	RAL katalogs	Metāla, slāpsta elementi
3	RR 23 ( pēleķis) 7024	RAL katalogs	Jumta segums -Sienasdaļa tīpa paneļi
4	peleķis		Cakolo betons
5	RR 23 ( pēleķis) 7024	RAL katalogs	Durvis/ārsti

		"DH SOLUTIONS" SIA BŪVKNĀM. REĢ. NR. 12006 E-TIĒSĒ 05-25. LĒPĀJĀK. VJ94-07 TĀLR. 29166182, dhsolutions@inbox.lv	Pasūtījuma Nr.: <b>KL-20/433</b>
BŪVniecības ierosinātājs: <b>SIA OZOLNIEKU KSDU</b>		LAPAS NR. AR-4	
BŪVobjekts: <b>Biomases katlumājas izbūve Lielā ielā 6, Kainciemā, Kainciema pag., Jelgavas nov.</b>		LAPU SKATĪS 9	
		MĒROGS 1:100	
		FORMĀTS A2	
RĀŠĒJUMS: Fasādes (padeves iekārtes ēka)		ARHĪVA NR. DH_20433_K_ch	
DALĀS VAD. A. KUZNECOVS			DATUMS 07.2022
IZSTRĀDĀJA A. KUZNECOVS			ALZVĒTO
IZSTRĀDĀJA J. ZABIDAROVŠ			LAPAS CAUREJOS. NR.

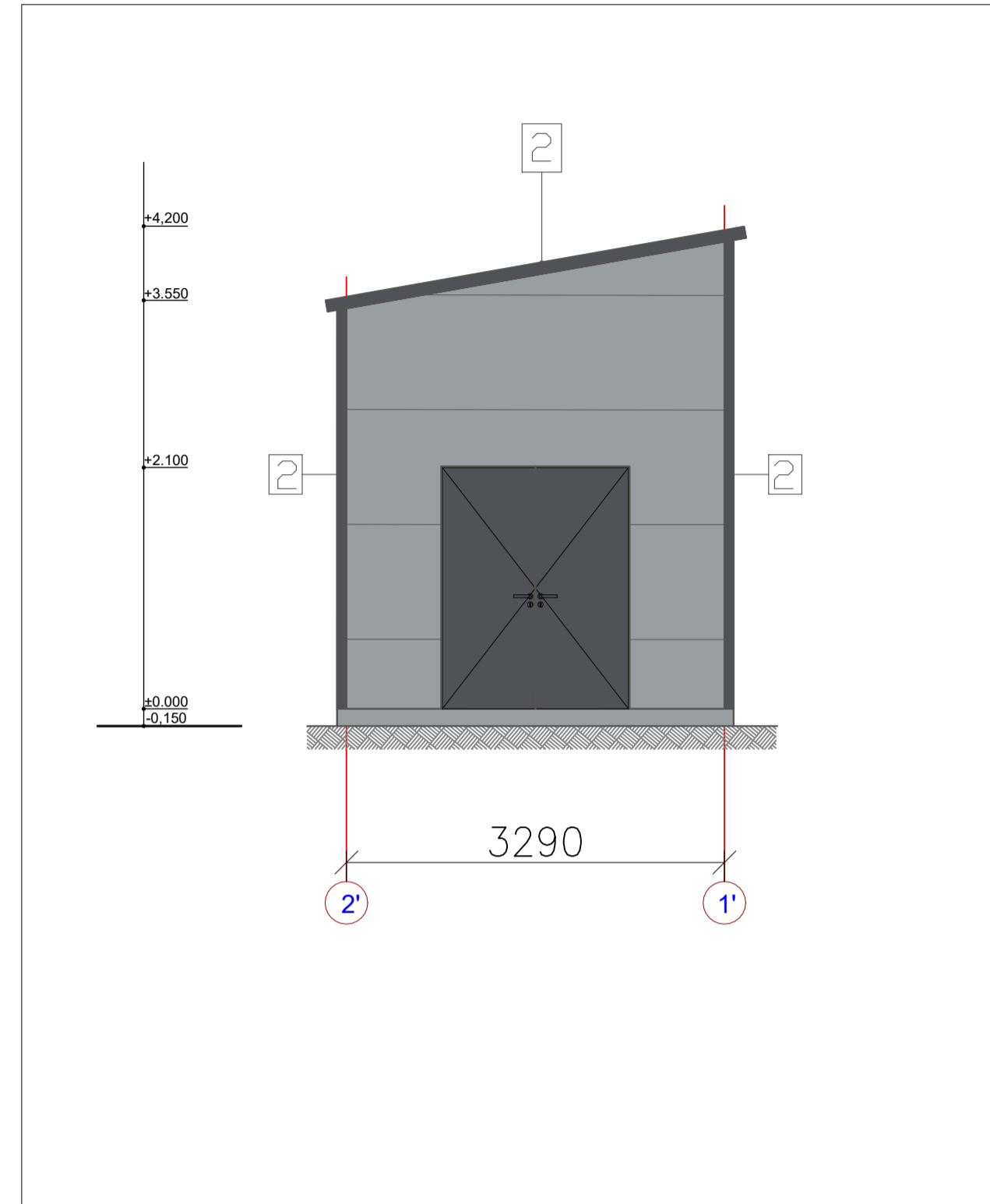
Piezīmes

1. Par atzīmi +0,000 ēkas grīdas līmeņa atzīme.
2. Izņēmē doti milimetri, bet augstuma atzīmes - metri.

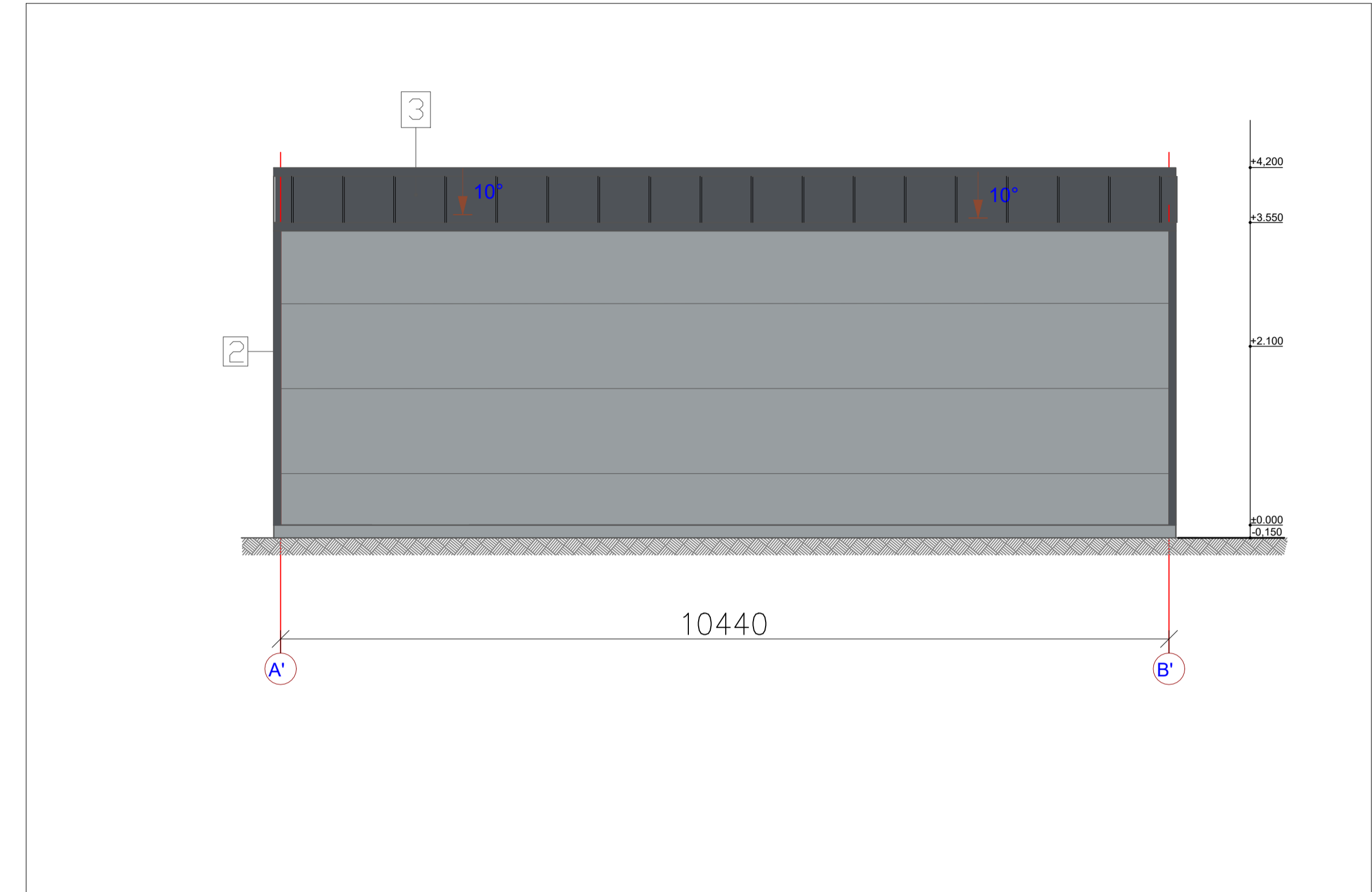
Fasāde asis 1'-2'  
M 1:100



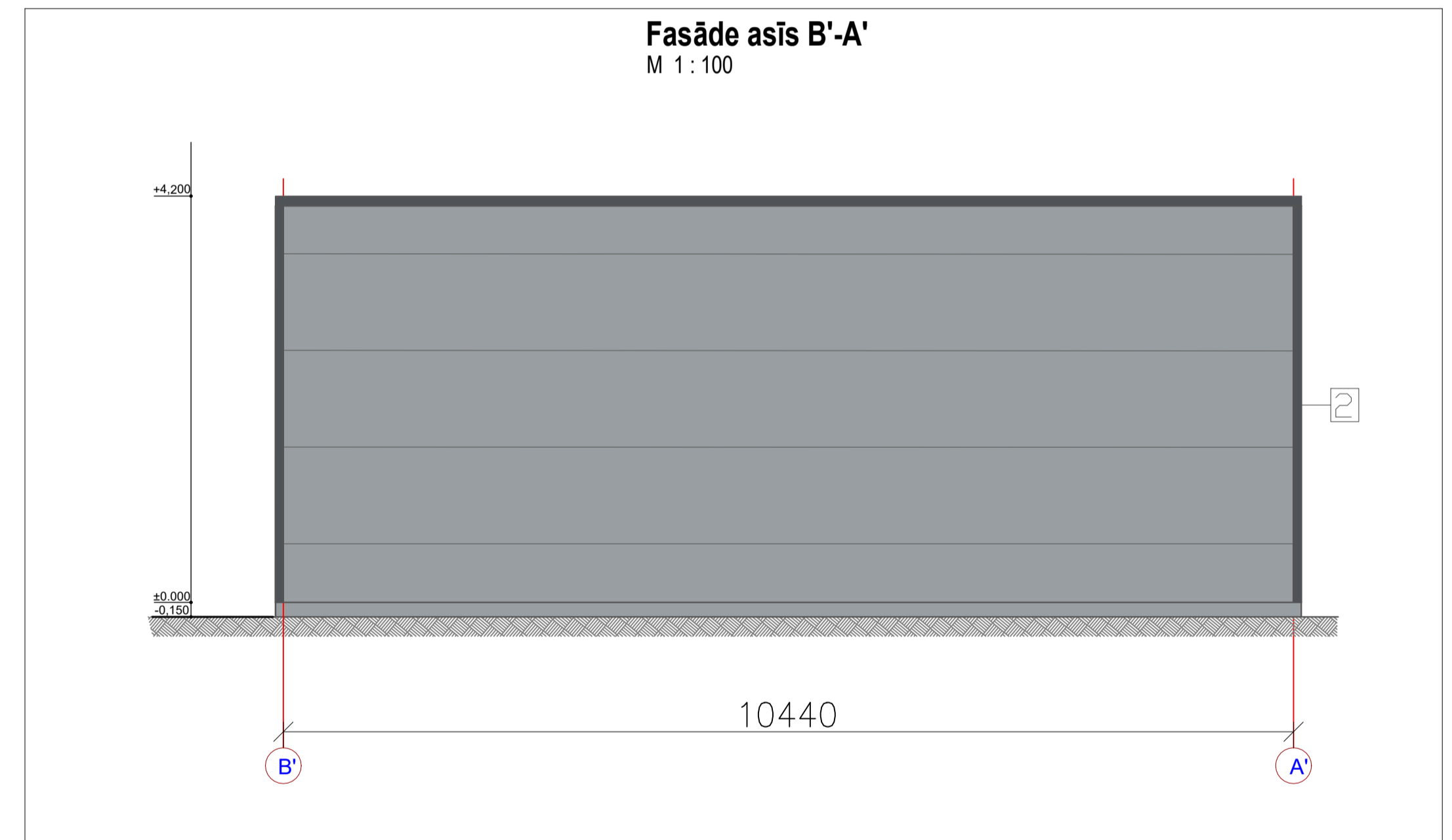
Fasāde asis 2'-1'  
M 1:100



Fasāde asis A'-B'  
M 1:100




Fasāde asis B'-A'  
M 1:100



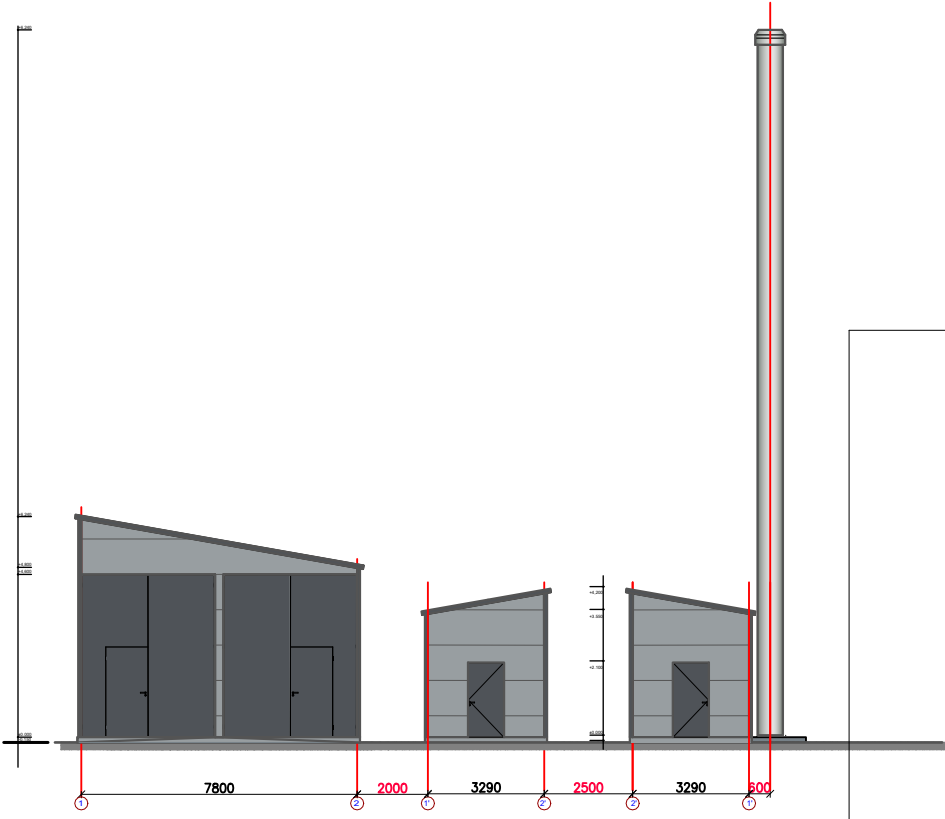
KRĀSU PASE			
NR.	TONIS	KRĀSU KATALOGS	VĪRSMA
1	RR21	RAL 7040	Ārējās sienas Sendviča tipa paneli
2	7024	RAL katalogs	Metāla, skārda elementi
3	RR 23 ( pēleks) 7024	RAL katalogs	Jumta segums -Sendviča tipa paneli
4	peleks		Cokols- betons
5	RR 23 ( pēleks) 7024	RAL katalogs	Durvis/vārti

Piezīmes

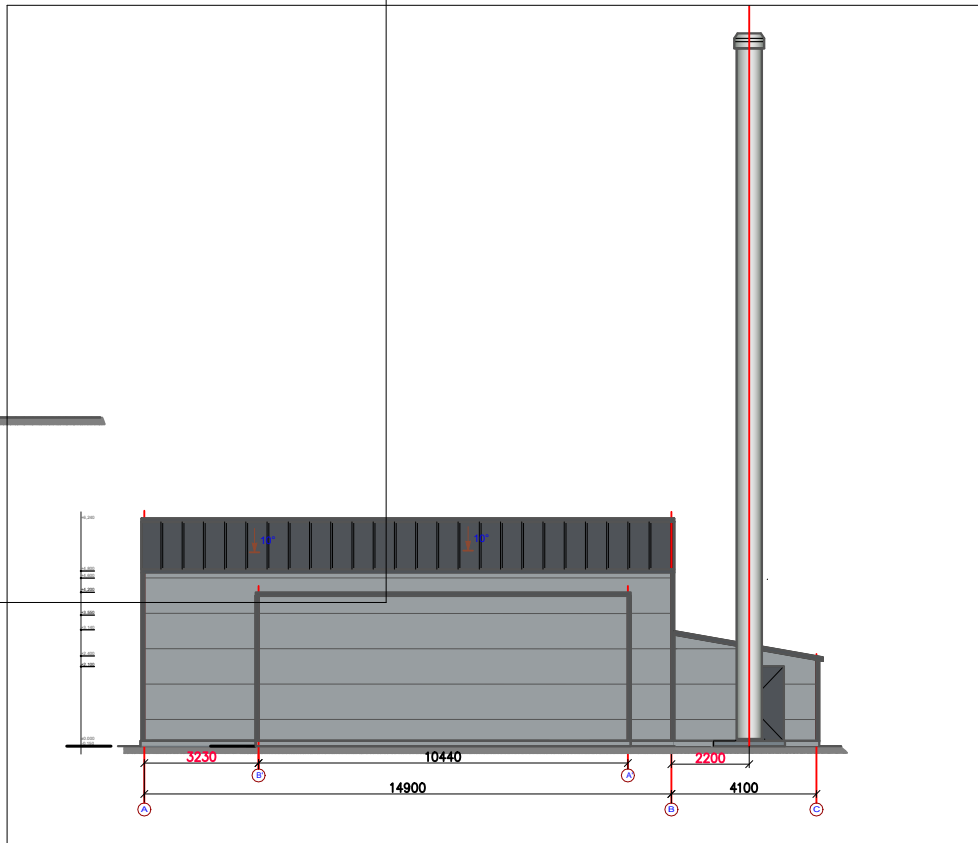
1. Par atzīmi +0,000 ēkas tīrās grīdas līmeņa atzīme.
2. Izmēri doti milimetros, bet augstuma atzīmes - metros.

		"DH SOLUTIONS" SIA BŪVKOM. REG. NR. 12606 E.TISE 85-25. LIEPĀJA, LV34-07 TĀLR. 29166182, dhsolutions@inbox.lv	Pasūtījuma Nr.: <b>KL-20/433</b>
BŪVNICĪBAS IEROSINĀTĀJS: <b>SIA OZOLNIEKU KSDU</b>		LAPAS NR. AR-5	
BŪVOBJEKTS: <b>Biomases katlumājas izbūve Lielā ielā 6, Kalnciemā, Kalnciema pag., Jelgavas nov.</b>		LAPU SKAITS 9	
		MĒROGS 1:100	
		FORMĀTS A3	
RĀSĒJUMS: Fasādes (katla iekārtas ēka)		ARHĪVA NR. DH_20/433_K_dh	
DAĻAS VAD. A. KUZŅECOVŠ		DATUMS 07.2022	
IZSTRĀDĀJA A.KUZŅECOVŠ		AIZVIETO	
IZSTRĀDĀJA J.ZABIDAROVŠ		LAPAS CAUREJOŠ. NR.	

Fasāde assis 1-2, 1'-2'  
M 1:100

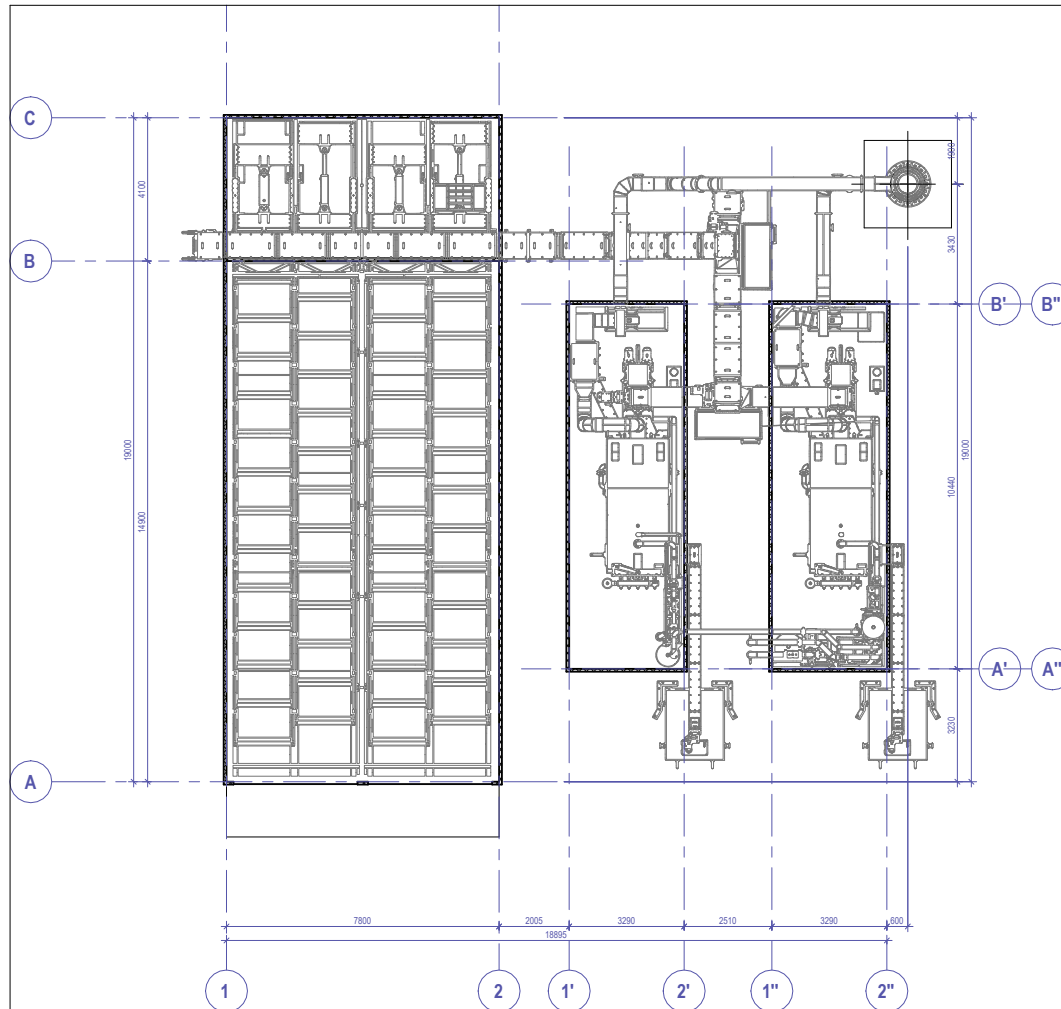


Fasāde assis A-C, A'-B'  
M 1:100



 "DH SOLUTIONS" SIA BŪVNOM. REĢ. NR.: 12606 E. TĪSE 85-25, LĒPĀJA, LV34-07 TĀLR. 29166182, dhsolutions@inbox.lv		Pasūtījuma Nr.: <b>KL-20/433</b>	
BŪVNĒCIENAS ĪEROSINĀTĀJS: SIA OZOLNIEKU KSDU		LAPAS NR.	AR-6
BŪVĒKĀRĪBĪS: Biomasas katlumājas izbūve Ielā 6, Kalnciemā, Kalnciema pag., Jelgavas nov.		LAPU SKAITS	9
		MĒROGŠ	1:100
		FORMĀTS	A2
PĀSĒJUMS: Ēku un būvju fasādes kopskats		ARHĪVA NR.	DH_201433_K_09
DALĀS VAD.	A. KUZNECOVS	DATUMS	07.2022
IZSTRĀDĀJA	A. KUZNECOVS	AIZVIETO	
IZSTRĀDĀJA	J. ZABIDAROVŠ	LAPAS CAURĒJĀS NR.	

Iekārtu ēku plāns  
M 1:100

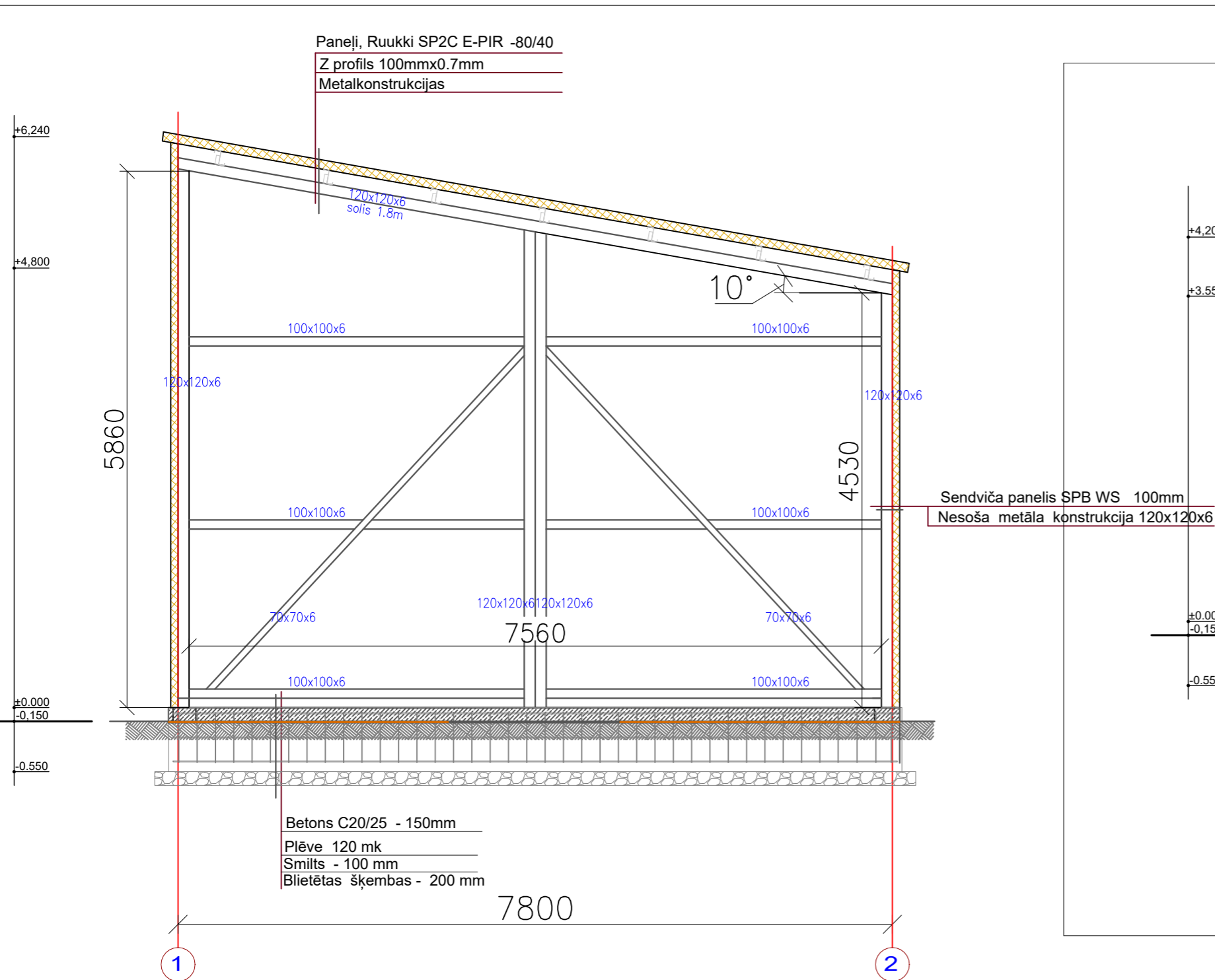


Piezīmes

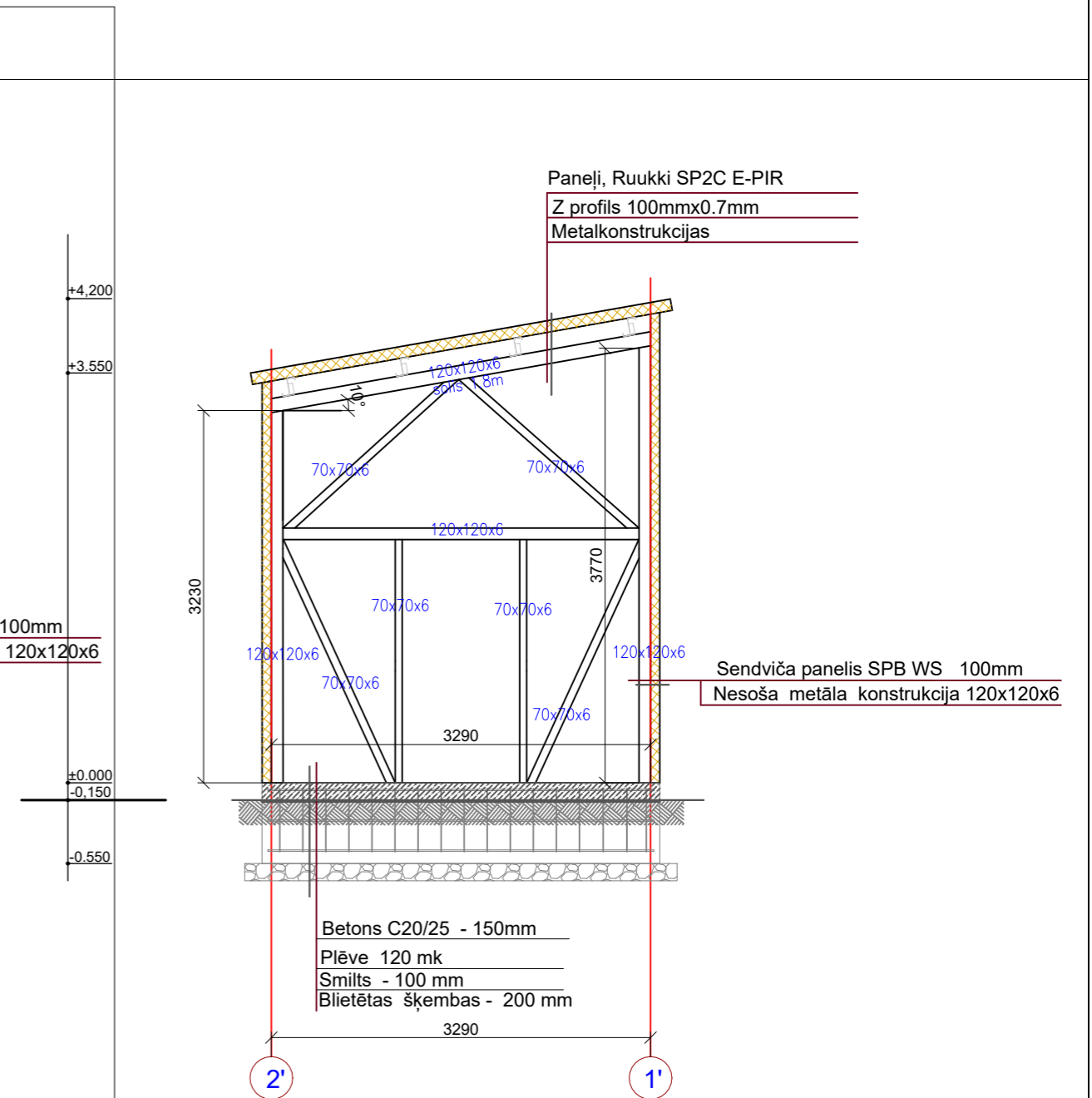
1. Par atzīmi +0,000 ēkas grīdas līmeņa atzīme.
2. Izvērti doļi milimetros, bet augstuma atzīmes - metros.

 "DH SOLUTIONS" SIA BŪVĀRĀM REĢ. NR. 12006 E-TIĒSĒ BS-25, LIEPĀJĀL VJ34-07 TĀLR. 29160182, dhsolutions@rzon.lv		Pasūtījuma Nr.: <b>KL-20/433</b>
BŪVniecības ierosinātājs: <b>SIA OZOLNIEKU KSDU</b>		LAPAS NR. AR.7
BŪVobjekts: <b>Biomases katlumājas izbūve Lielā ielā 6, Kalnciēmā, Kalnciema pag., Jelgavas nov.</b>		LAPU SKATĪS 9
		MĒROKS 1:100
		FORMĀTS A2
RĀŠĒJUMS: Iekārtu ēku virsskata plāns		ARHĪVA NR. DH_20433_K_ch
DALĀS VAD.	A. KUZNECOVS	DATUMS 07.2022
IZSTRĀDĀJA	A. KUZNECOVS	AIZVĒTO
IZSTRĀDĀJA	J. ZABIDAROVŠ	LAPAS CAUREJOS. NR.

Griezums 1-1  
M 1:100



Griezums 1'-2'  
M 1:100



"DH SOLUTIONS" SIA  
BŪVKOM. REG. NR. 12606  
E.TISĒ 85-25, LIEPĀJA, LV34-07  
TĀLR. 29166182, dhsolutions@inbox.lv

SIA OZOLNIEKU KSDU

Biomassas katlumājas izbūve Lielā  
ielā 6, Kalnciemā, Kalnciema pag.,  
Jelgavas nov.

RĀSĒJUMS: Griezums 1-2, 1'-2'

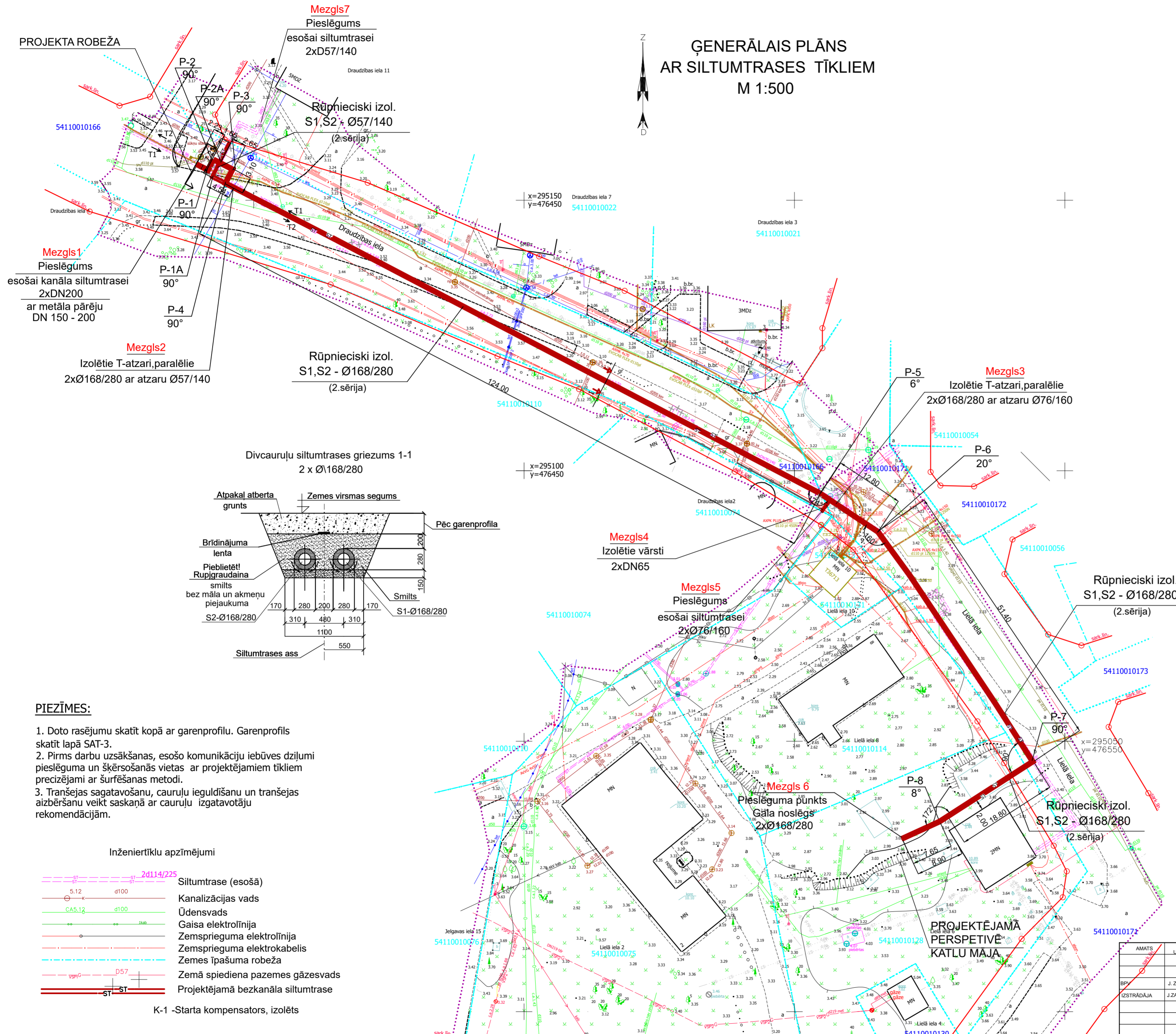
DAĻAS VAD.	A. KUZŅECOVŠ
IZSTRĀDĀJA	A. KUZŅECOVŠ
IZSTRĀDĀJA	J. ZABIDAROVŠ

Pasūtījuma Nr.:  
KL-20/433

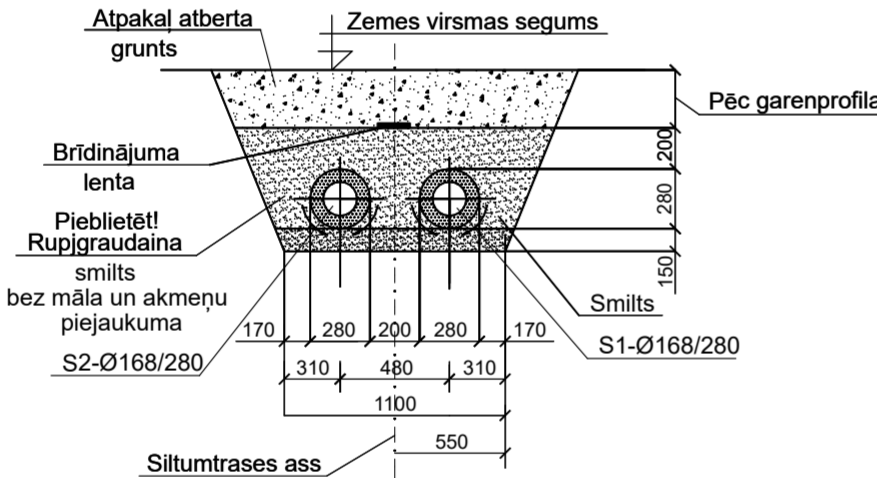
LAPAS NR.	AR-8
LAPU SKAITS	9
MĒROGS	1:100
FORMĀTS	A3
ARHĪVA NR.	DH_20/433_K_dh
DATUMS	07.2022
AIZVIETO	
LAPAS CAUREJĒŠ. NR.	



# ĢENERĀLAIS PLĀNS AR SILTUMTRASES TĪKLIEM M 1:500



Divcauruļu siltumtrases griezumam 1-1  
2 x Ø168/280



- PIEZĪMES:**
1. Doto rasējumu skatīt kopā ar garenprofilu. Garenprofils skatīt lapā SAT-3.
  2. Pirms darbu uzsākšanas, esošo komunikāciju iebūves dziļumi pieslēguma un šķērsošanās vietās ar projektējamajiem tīkliem precizējami ar šurfbēšanas metodi.
  3. Tranšējas sagatavošanu, cauruļu ieguldīšanu un tranšējas aizbēšanu veikt saskaņā ar cauruļu izgatavotāju rekomendācijām.

**Inženiertīklu apzīmējumi**

	Siltumtrase (esošā)
	Kanalizācijas vads
	Ūdensvads
	Gaisa elektrolīnija
	Zemsprieguma elektrolīnija
	Zemsprieguma elektrokabelis
	Zemes īpašuma robeža
	Zemā spiediena pazemes gāzesvads
	Projektējamā bezkanāla siltumtrase

K-1 -Starta kompensators, izolēts

PROJEKTĒJAMA  
PERSPEKTĪVE  
KATLU MAJA

AMATĀ	VARDĀS, UZVARDĀS	PARAKSTS	DATUMS	BŪVPROJEKTS	Pasūt. Nr.: DH-10/05/2022
BP	J. ZABIDAROVĀS		09.2021.	Siltumtīklu pievada izbūve no Lielā ielas 6 līdz Draudzības ielai 11, Kalnciemā, Jelgavas nov.	
IZSTRĀDAJA	J. ZABIDAROVĀS		09.2021.	PASŪTĪTAJS: SIA "Ozolnieku KSDOL", reģ. nr.: LV41703003356 Kastaru iela 2, Ozolnieku-Croznieku pagasts, Jelgavas novads	STADIJA PR
				SILTUMTĪKLU ĢENĀLPLĀNS	LAPA SAT-2
					MĒROGS M 1:500

